



École d'arts
plastiques

niortaggo

ENVIE DE DÉVELOPPER VOTRE CRÉATIVITÉ ?

Inscriptions du 1^{er} au 30 juin

Portes ouvertes
31 mai à Niort

Conception : service communication communautaire Dessin réalisé par les élèves de l'école d'arts plastiques de Niort - Mai 2023

NIORT // ÉCHIRÉ // ST-HILAIRE-LA-PALUD
Secrétariat des 3 sites - Centre Du Guesclin - Place Chanzy/Niort
Tél : 05 49 24 25 22 / artsplastiques@agglo-niort.fr

Infos pratiques

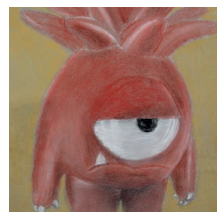


S'INSCRIRE EN LIGNE

niortagglo.fr rubrique École d'Arts Plastiques

Pièces à fournir :

- Justificatif de domicile datant de moins de 3 mois
- « Ma carte » permettant un tarif adapté au quotient familial, renseignement sur niortagglo.fr rubrique "Ma carte, chèques loisirs"
- Carte étudiant pour bénéficier d'une réduction de 30%



S'investir

Il est fortement recommandé de ne pas interrompre son parcours bénéficiant d'une pédagogie cohérente et motivante. Il s'agit aussi élèves et les équipes enseignantes sont investis.

LES FRAIS DE SCOLARITÉ

- La grille tarifaire est consultable sur le site internet de Niort Agglo niortagglo.fr à la rubrique École d'Arts Plastiques
- Les tarifs indiqués correspondent à un forfait pour l'ensemble des activités comprises dans le parcours de l'élève et non sécables à la séance
- La facturation est trimestrielle et envoyée en cours de trimestre.
- Tout trimestre commencé est dû.
- Toute demande d'arrêt d'activité doit être formulée par mail artspplastiques@agglo-niort.fr
- Situations particulières : un rendez-vous peut être sollicité avec la Direction de l'École d'Arts Plastiques

S'ORGANISER

- Les cours sont dispensés selon le calendrier scolaire pour la zone A, avec une reprise des cours différée aux alentours de mi-septembre.
- Le matériel nécessaire au bon déroulement des cours est fourni par l'École d'Arts Plastiques
- Les élèves devront se munir de vêtements appropriés ou de blouses
- La responsabilité légale de l'École d'Arts Plastiques est engagée uniquement sur le temps des cours ou toute activité pour laquelle l'élève est sollicité.

Adhérer et soutenir

Association des parents d'élèves.

Association à but non lucratif permettant de soutenir et/ou accompagner les projets du Conservatoire.

N'hésitez pas à rejoindre les parents déjà engagés dans cette démarche.

age79.conservatoire@gmail.com

Venir

Site de Niort / Place Chanzy :
charge de voiture électrique

Pensez au co-voiturage et aux
mobilités douces à vélo ou à pieds

tan 

en cours d'année scolaire. La régularité est essentielle pour
de ne pas perturber les projets programmés dans lesquels les

Site Pablo-Picasso

Centre Du Guesclin,
place Chanzy / Niort

Horaires d'ouverture du secrétariat
mardi > vendredi : 9h > 12h

tél : 05 49 24 25 22

courriel : artsplastiques@agglo-niort.fr

Secrétariat fermé pendant les vacances scolaires.



DISCIPLINES ENSEIGNÉES

ARTS NUMÉRIQUES - INFOGRAPHIE

Mercredi de 15h30 à 17h30 (adolescents de 15 à 18 ans)

Mercredi de 18h à 20h (adultes et adolescents à partir de 15 ans)

Jeudi de 14h à 17h (adultes)

ATELIER PASSERELLE

Jeudi de 14h à 17h (adultes et adolescents à partir de 16 ans)

ATELIER TEXTILE (TAPISSERIE ET FEUTRE DE LAINE)

Jeudi de 17h à 20h (adultes et adolescents à partir de 16 ans)

VOLUME (MODELAGE, SCULPTURE)

Mercredi de 15h30 à 17h30 (enfants de 9 à 12 ans)

DESSIN/GRAVURE

Jeudi de 14h à 17h (adultes et adolescents à partir de 16 ans)

Jeudi de 18h à 21h (adultes et adolescents à partir de 16 ans)

PEINTURE

Mercredi de 19h à 22h (adultes - tous niveaux)

Jeudi de 14h à 17h (adultes - tous niveaux)

Vendredi de 14h à 17h (adultes - approfondissement et projet)



Détails
des cours
en pages
10-14

DESSIN

Mardi de 18h30 à 21h30 (adultes)

Mercredi de 15h à 16h30 (enfants de 9 à 12 ans)

Mercredi de 17h à 18h30 (enfants de 7 à 9 ans)

Jeudi de 18h30 à 21h (adolescents 15 à 18 ans)

Jeudi de 17h30 à 19h30 (jeunes de 12 à 14 ans)

DESSIN / PEINTURE

Mardi de 17h à 18h (enfants de 5 à 6 ans)

Mercredi de 14h à 15h (enfants de 5 à 6 ans)

Mercredi de 14h à 15h30 (enfants de 7 à 9 ans)

Mercredi de 14h à 15h30 (enfants de 10 à 12 ans)

Mercredi de 17h à 19h (adolescents de 13 à 18 ans)

PRÉPARATION DOSSIER D'ADMISSION EN ÉCOLE D'ARTS

Mardi de 18h30 à 21h (à partir de 15 ans)

Cours complémentaires conseillés : Dessin, Histoire de l'art, Arts numériques / infographie, Dessin / gravure, Atelier textile.

Tous ces horaires sont donnés à titre indicatif.

Le nombre des cours attribués à chaque tranche d'âge peut fluctuer en fonction des inscriptions.

Site Camille-Claudé

265 Grand'rue / Échiré

Horaires d'ouverture du secrétariat
mardi > vendredi : 9h > 12h

tél : 05 49 24 25 22

courriel : artsplastiques@agglo-niort.fr

Secrétariat fermé pendant les vacances scolaires.

DISCIPLINES ENSEIGNÉES

DESSIN/PEINTURE

Vendredi de 14h à 17h (adultes - tous niveaux)

Vendredi de 17h à 18h30 (jeunes de 10 à 13 ans)

Samedi de 9h à 10h30 (enfants de 6 à 9 ans)

Samedi de 10h30 à 13h (jeunes de 14 à 17 ans)





PROJET PÉDAGOGIQUE

ÉVÉNEMENTS OUVERTS À TOUS LES GROUPES

Exposition des travaux d'élèves, autour d'événements thématiques, visites d'expositions et rencontres d'artistes, travail en extérieur (musée, plein air...).

DESSIN/PEINTURE (ENFANTS)

Développer la sensibilité et l'approche ludique avec le graphisme, les formes, couleurs, matières, images, découvrir des outils et procédés d'expression, réaliser une production en fonction des consignes. Notions abordées : outils, format, espace, graphisme, peinture, matière, relief, collage, assemblage, techniques d'impression...

DESSIN/PEINTURE (ADOLESCENTS)

Apprentissage des notions élémentaires de dessin et de peinture, du vocabulaire plastique. Favoriser la réflexion et l'imagination. Réaliser une production en fonction d'un projet global et d'une recherche préalable. Notions abordées : observation, perspective, graphisme, couleur, matière, collage, techniques d'impression...

DESSIN/PEINTURE (ADULTES)

Apprentissage des notions essentielles à la pratique du dessin et de la peinture : graphisme, valeurs, perspective, anatomie humaine, couleurs, matière, organisation de l'espace... à partir de thématiques se référant au champ artistique, des pratiques et expériences permettent de s'ouvrir sur l'imaginaire, le hasard et de développer une recherche créative personnelle tout en faisant l'acquisition de connaissances artistiques.

Site Saint-Hilaire-la-Palud

Place de la Mairie / Saint-Hilaire-La-Palud

Horaires d'ouverture du secrétariat

mardi > vendredi : 9h > 12h

tél : 05 49 24 25 22

courriel : artsplastiques@agglo-niort.fr

Secrétariat fermé pendant les vacances scolaires.

DISCIPLINES ENSEIGNÉES

DESSIN/PEINTURE

Mercredi de 16h30 à 18h30 (adolescents de 6 à 17 ans)

Mercredi de 18h30 à 21h30 (adultes à partir de 16 ans - tous niveaux)





PROJET PÉDAGOGIQUE

ÉVÉNEMENTS OUVERTS À TOUS LES GROUPES

Exposition des travaux d'élèves, autour d'événements thématiques, visites d'expositions et rencontres d'artistes, travail en extérieur (musée, plein air...).

DESSIN/PEINTURE (6/17 ANS)

Apprentissage de base du dessin et de la peinture dans un esprit ludique (observation du sujet, graphisme, formes, couleurs, matières, collage, assemblage), tout en favorisant chez l'enfant l'expérimentation, l'imagination et la réflexion.

DESSIN/PEINTURE (ADULTES)

Apprentissage des notions essentielles à la pratique du dessin et de la peinture: graphisme, valeurs, perspective, anatomie humaine, couleurs, matière, organisation de l'espace... À partir de thématiques se référant au champ artistique, des pratiques et expériences permettent de s'ouvrir sur l'imaginaire et de développer une recherche créative personnelle.



PROJET PÉDAGOGIQUE

ACTIONS CULTURELLES ÉVÉNEMENTS OUVERTS À TOUS LES GROUPES

Exposition des travaux d'élèves, autour d'événements thématiques, visites d'expositions et rencontres d'artistes, travail en extérieur (musée, plein air...).

HISTOIRE DE L'ART (INITIATION)

Connaissance de l'histoire de l'art moderne et contemporain, vocabulaire de l'analyse d'œuvres... Complément à la formation de pratique plastique, elle apporte la connaissance théorique et culturelle indispensable à la compréhension et à l'analyse des œuvres de référence, au développement d'une argumentation critique sur les œuvres et sur son propre travail.

ATELIERS DE PRATIQUE ARTISTIQUE ARTS NUMÉRIQUES

Objectifs de cet enseignement : découvrir la construction et la fabrication des images via les nouvelles technologies. Développer sa créativité en produisant ou en transformant des dessins et photographies...

ATELIER PASSERELLE

L'atelier passerelle permet à des publics en situation de handicap d'être accueillis et accompagnés au sein de l'école d'arts plastiques afin de développer leur potentiel et leur expression créative, dans une démarche de lien social. Passerelle vers les autres cours de l'école d'arts plastiques...

PEINTURE (ADULTES)

Développer une recherche créative personnelle à travers l'acquisition de connaissances sur la peinture. Des thématiques variées seront abordées à travers une large documentation historique et culturelle.

Notions abordées : harmonies de couleurs, valeurs, composition, particularités et mixité des techniques, outils, matériaux, médiums, supports... Peinture acrylique, aquarelle, pigments, initiation à la peinture à l'huile, techniques de lavis, empâtements,



aplat, glacis, inclusions...Rendu du volume et de l'espace, anatomie humaine, portrait, paysage, nature morte, composition abstraite...

L'approfondissement permettra de développer une réflexion sur la représentation et de mener une démarche de projet plus individualisée.

ATELIER TEXTILE (ADULTES ET ADOLESCENTS)

Des techniques ancestrales au service de notre créativité du moment.

Feutre de laine

Pratique des techniques de feutrage de la laine à partir de la toison cardée. La laine se transformera en morceaux d'étoffes, à plat, en volumes, par simple friction à l'eau savonneuse ou par aiguilletage.

Tapiserie

La tapiserie de haute ou de basse-lice est tissée par le licier. Croiser et entrecroiser les fils et les fibres, dessus-dessous tissés bien serrés, c'est la tapiserie qui fait parler le tissu. Apprendre à manipuler chaîne, trame, lices et systèmes de croisements permettant de créer les formes. Les élèves découvrent les bases techniques (grammaire ou gammes), puis poursuivent et finalisent une tapiserie d'après un projet personnel. Les élèves apprennent à utiliser les lices. En complément de ces techniques de base les élèves pourront apprendre à faire du fil grâce au rouet et au fuseau, et à colorer leur laine avec des techniques de teinture végétale.

DESSIN/GRAVURE (ADULTES ET ADOLESCENTS)

Cours ouverts aux débutants et confirmés venant y enrichir leur expérience à travers des sujets conducteurs communs ainsi que des travaux personnels.

Réalisation d'estampes monochromes ou polychromes et travail autour des notions de multiple et d'unique (monotype).

Le matériel est fourni, à l'exception des ciseaux à bois.

GRAVURE EN RELIEF SUR BOIS OU LINOLÉUM

Gravures réalisées à l'aide de gouges et de ciseaux à bois. Encre et tirage des plaques.

GRAVURE EN CREUX

Sur plaque de cuivre, de zinc ou de plexiglas.

Techniques abordées : pointe sèche, burin, manière noire, eau-



forte, aquatinte, verni mou. Tirage des plaques : encrage, essuyage et tirage sur presse taille douce.
 Réalisation d'estampes monochromes ou polychromes et travail autour des notions de multiple et d'unique (monotype).
 Le matériel est fourni, à l'exception des ciseaux à bois.

DESSIN (ENFANTS)

Éveiller puis développer son imagination par l'acquisition de notions en dessin et techniques graphiques. Des thématiques variées seront abordées à travers une documentation artistique adaptée.
 Notions abordées : observation, invention, valeurs, composition, outils, matériaux, supports... Crayon à papier, crayons de couleurs, fusain, sanguine, craies et pastel sec, encres... Portrait, personnages, animaux, paysage, nature morte, composition abstraite...

DESSIN (ADOLESCENTS)

Développer son imagination et sa réflexion par l'acquisition de notions en dessin et techniques graphiques. Des thématiques variées seront abordées à travers une documentation artistique adaptée. Réalisation d'une production en fonction d'un projet et d'une recherche préalable.
 Notions abordées : observation, invention, valeurs, composition, outils, matériaux, supports... Crayon à papier, crayons de couleurs, fusain, sanguine, craies et pastel sec, encres... Portrait, personnages, animaux, paysage, nature morte, composition abstraite...
 Information, préparation d'un dossier d'entrée dans les écoles d'art.



DESSIN (ADULTES ET ADOLESCENTS)

Développer une recherche créative et une réflexion personnelle par l'acquisition de notions en dessin et techniques graphiques. Des thématiques variées seront abordées à travers une large documentation artistique. Notions abordées : observation, invention, valeurs, composition, outils, matériaux, supports... Crayon à papier, crayons de couleurs, fusain, sanguine, craies et pastel sec, encres... Rendu du volume et de l'espace, anatomie humaine, portrait, paysage, nature morte, composition abstraite...

DESSIN/PEINTURE (ENFANTS)

Éveiller puis développer son imagination par l'acquisition de notions en dessin et peinture. Des thématiques variées seront abordées à travers une documentation artistique adaptée. Notions abordées : observation, harmonies de couleurs, valeurs, composition, particularité et mixité des techniques, outils, matériaux, supports... Crayon à papier, crayons de couleurs, fusain, craies et pastel sec, peinture acrylique, aquarelle. Portrait, personnages, animaux, paysage, nature morte, composition abstraite

VOLUME/MODELAGE, SCULPTURE (ENFANTS)

L'atelier modelage propose aux enfants de découvrir le volume et l'espace sous différentes formes. Développer sa créativité en expérimentant des techniques diverses comme l'assemblage, le

SUITE **PROJET PÉDAGOGIQUE**



modelage. L'enseignant soumettra à la réflexion les questions de mise en espace et de présentation de la production. L'atelier intégrera une approche de l'art sous toutes ses formes. Notions abordées : travail de l'argile et manipulation des matériaux (carton, bois, plâtre...). Volumes, pleins et vides, textures, techniques, outils, assemblage...

ATELIER DE PRÉPARATION AUX ÉCOLES D'ARTS ET FORMATIONS ARTISTIQUES (À PARTIR DE 15 ANS)

Cet atelier permet aux élèves de faire le point sur leurs acquis et compétences en arts visuels, de s'inventer un langage plastique en relation avec leur personnalité, de réfléchir à leur cursus d'études supérieures et d'orientation professionnelle, de construire un dossier de présentation artistique et de se préparer aux épreuves d'admission des écoles d'arts. Cours complémentaires conseillés : dessin, histoire de l'art, arts numériques-infographie, dessin-gravure, atelier textile.

École d'Arts plastiques

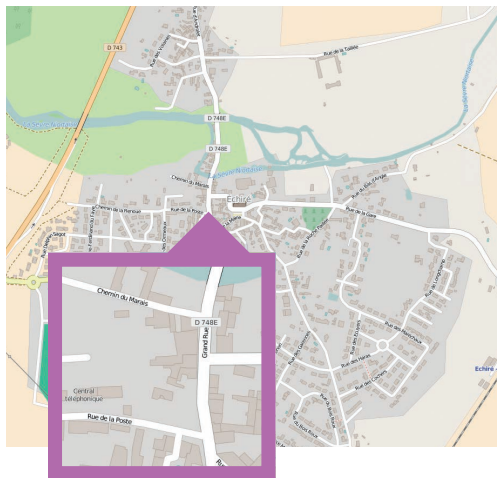
Site Pablo-Picasso

Centre Du Guesclin, Bât C, 1^{er} étage
Place Chanzy/NIORT



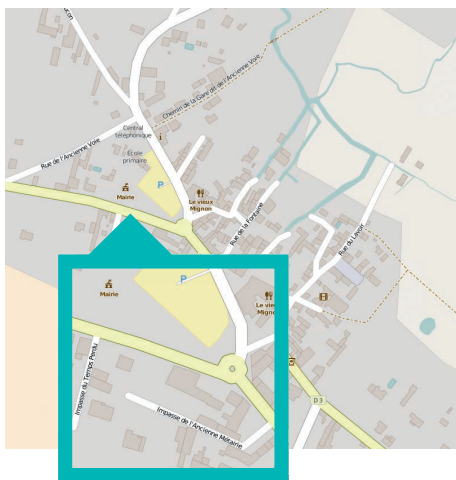
Site Camille-Claudel

265 Grand'rue/Échiré



Site Saint-Hilaire-La-Palud

Place de la Mairie/St-Hilaire-la-Palud



© OpenStreetMap contributors



École d'Arts plastiques

Secrétariat des 3 sites
Centre Du Guesclin - Place Chanzy/Niort
Tél : 05 49 24 25 22

Horaires du secrétariat
mardi>vendredi : 9h>12h

artsplastiques@agglo-niort.fr

Retrouvez toutes les informations et

abonnez-vous à la lettre d'info

de Niort Agglo sur

www.niortagglo.fr

niort agglo
Agglomération du Niortais