

niort agglo

Gestion des déchets



CHIFFRES CLÉS 2022

Rapport annuel du service public de prévention et de gestion des déchets ménagers et assimilés

MOYENS MIS À DISPOSITION
DES ADMINISTRÉS | P.2-3
Valorisation des déchets

GESTION DES DÉCHETS
DE NIORT AGGLO | P.4-11
Indicateurs

RESSOURCES
HUMAINES | P.12
Organisations

niort agglo
Agglomération du Niortais

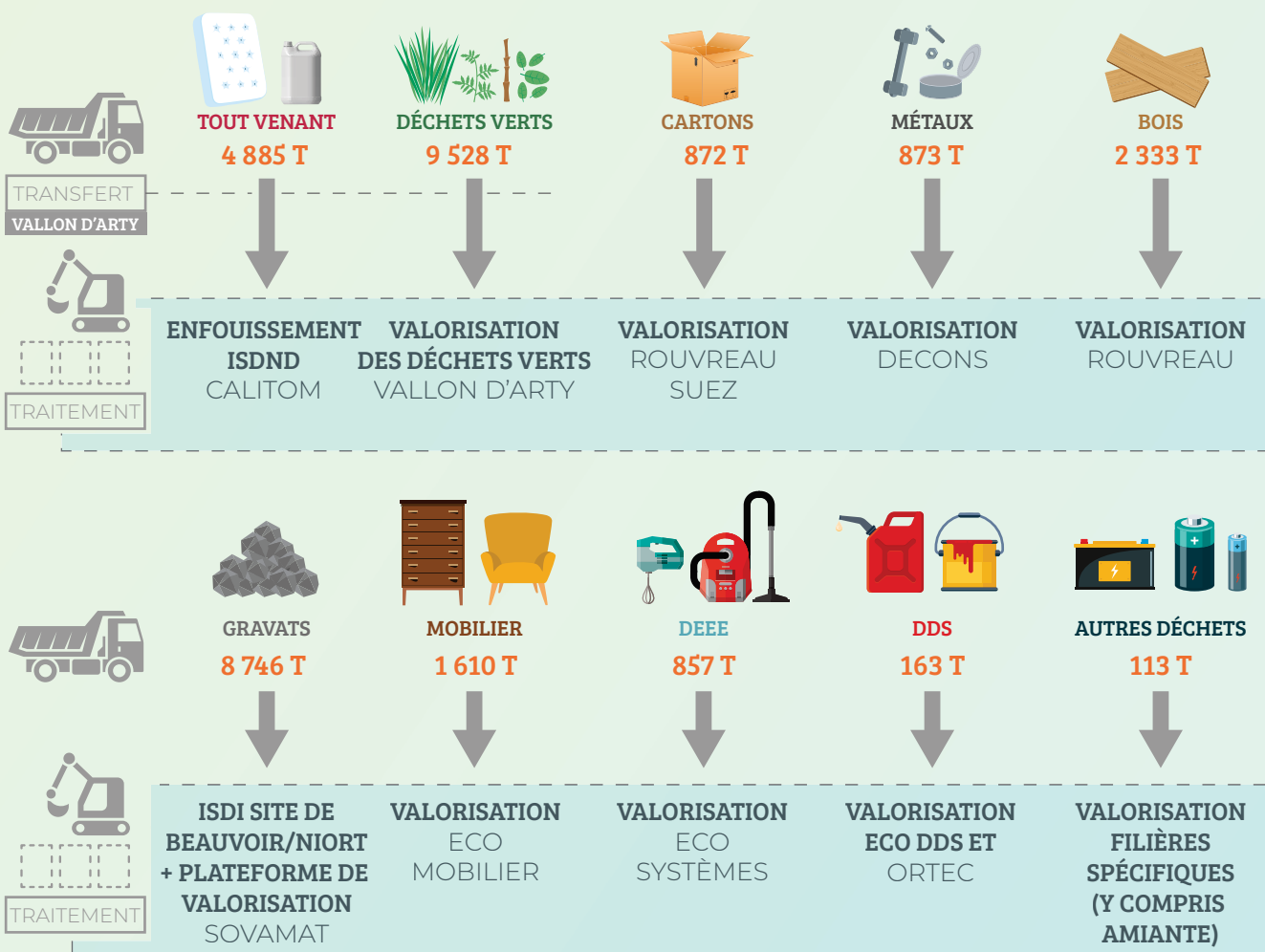
www.niortagglo.fr

Moyens mis à disposition des administrés



APPORTS
29 980 T

LES DÉCHÈTERIES





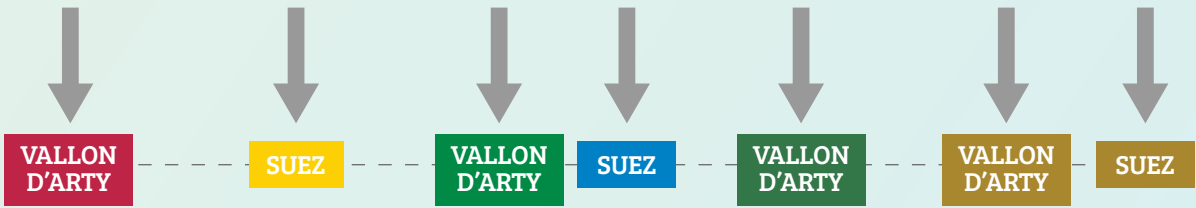
LES COLLECTES*



ORDURES MÉNAGÈRES (PAP)	EMBALLAGES (PAP + PAV)	VERRES (PAP + PAV)	PAPIERS (PAV)	BIO-DÉCHETS (PAP)	CARTONS (PAV+PAP)
22 785 T	5 871 T	4 678 T	657 T	5 014 tonnes	122 T 107 T



TRANSFERT



TRAITEMENT

ENFOUSSEMENT ISDND SUEZ AMAILLOUX ET SECHE LE VIGEANT TMB DU SMITED À CHAMPDENIERS	VALORISATION CENTRE DE TRI DE SUEZ POITIERS	VALORISATION VERRALIA COGNAC	VAL. SUEZ	VALORISATION DES DÉCHETS VERTS DU VALLON D'ARTY	VAL. SUEZ CENTRE DE TRI SUEZ POITIERS	VAL. SUEZ NIORT
---	--	-------------------------------------	------------------	--	--	------------------------

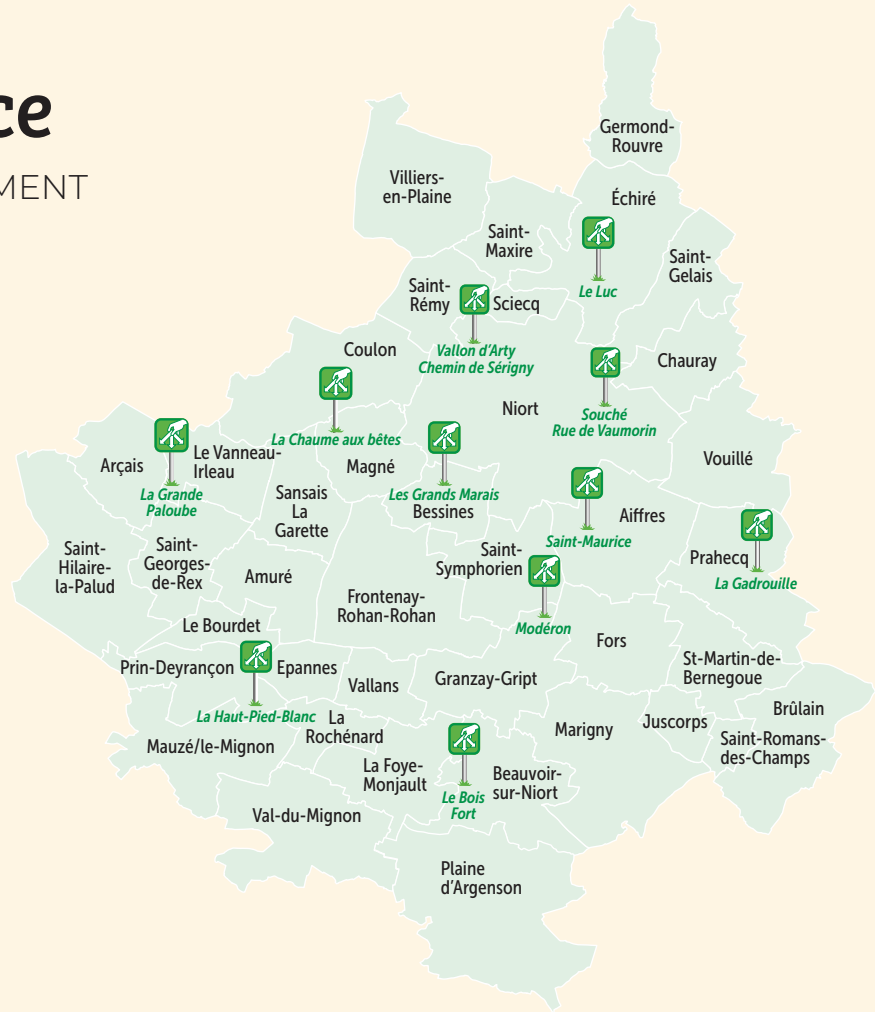
LÉGENDE

PAP : Porte-À-Porte / PAV : Points d'Apport Volontaire / ISDI : Installation de Stockage des Déchets Inertes / VAL. : valorisation
 ISDND : Installation de Stockage des Déchets Non Dangereux / TMB : Tri Mécano-Biologique
 Vallon d'Arty : site de transfert et de traitement des déchets de l'agglo à Niort
 * Synoptique reprenant les principales collectes

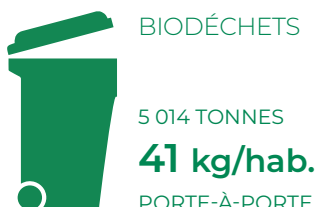
Compétence

COLLECTE ET TRAITEMENT
SUR L'ENSEMBLE
DU TERRITOIRE

121 642 HABITANTS

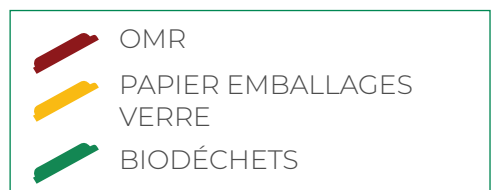
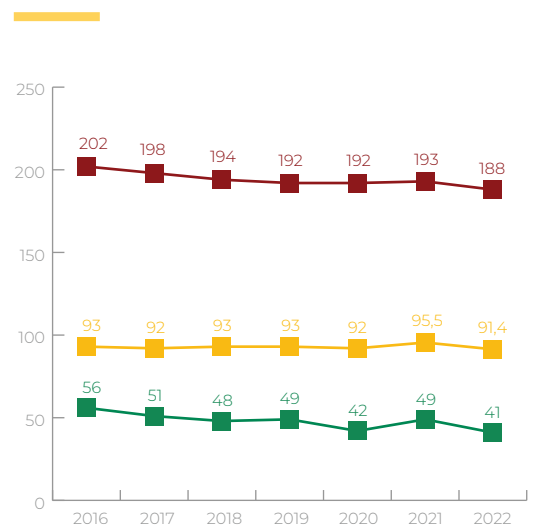


Tonnages COLLECTÉS EN 2022



Indicateurs

DE LA RÉDUCTION (KG/HAB)



Indicateurs

DÉCHETS MÉNAGERS ASSIMILÉS (DMA)
(HORS INERTES)

TAUX DE VALORISATION DMA HORS INERTES

DMA (hors inertes)		2019	2020	2021	2022	ratio 2022 kg/hab/an
TONNAGE TOTAL COLLECTÉ (T/AN)		68 706,74	65 584,91	70 323,32	60 454,66	495,48
RECYCLAGE MATIÈRE	tonne/an	19 781,74	19 406,79	20 795,69	18 032,22	148,24
	taux	28,79%	29,59%	29,57%	29,92%	29,92%
RECYCLAGE ORGANIQUE	tonne/an	19 816,00	17 245,68	19 473,48	14 541,69	119,54
	taux	28,84%	26,30%	27,69%	24,05%	24,05%
ENFOUISSEMENT	tonne/an	28 868,00	28 716,00	29 736,27	27 698,44	227,70
	taux	42,02%	43,78%	42,29%	45,80%	45,80%
VALORISATION GLOBALE	tonne/an	39 597,74	36 652,47	40 269,17	32 555,86	267,79
	taux	57,63%	55,89%	57,26%	53,87%	53,87%

TONNAGE DES INERTES		2019	2020	2021	2022	ratio 2022 kg/hab/an
TOTAL COLLECTÉ EN DÉCHÈTERIE	tonne/an	11 220	11 621	14 833	8 746	71,90

Objectifs*



DÉCHETS MÉNAGERS ASSIMILÉS
(AVEC INERTES)

NIORT AGGLO EN 2022,
569,03 KG/HAB/AN
SOIT **+4,76%**
PAR RAPPORT À 2010

OBJECTIF
ATTENDU EN
2025

65%

EN 2022, TAUX
DE VALORISATION
NIORT AGGLO =
53,87%

VALORISATION

OBJECTIF
ATTENDU EN 2025

-50%

SUR LES DÉCHETS
MIS
EN ENFOUISSEMENT
= 14 859 TONNES



ENFOUISSEMENT

EN 2022,
27 698 TONNES
SOIT **-6,80%**
PAR RAPPORT À 2010

* Par rapport à l'année 2010

Indicateurs

DE LA PRÉVENTION

TEMPS FORTS 2022

- Continuité de la gestion d'une recyclerie en partenariat avec BAZAR, etc. dans le quartier de Goise (Niort). Ouverture d'une ressourcerie quartier Sainte-Pezenne en septembre 2022 (Niort).
- Aide à la réalisation d'ateliers Repair Café.
- Participation au World Clean up Day, 250 participants, 30 000 mégots et 61 kg d'OMR, 44 kg d'emballages et 35 kg de verre.
- Programme d'animation « Jardin au Naturel » en lien avec la Ville de Niort et le Service des eaux du Vivier : 26 animations réalisées ; 318 personnes présentes.
- 2 formations de « référents de site », 5 nouveaux sites de compostage collectif ou en établissement.

SENSIBILISATION AUPRÈS DES ADULTES



130 animations auprès de jeunes et adultes
1 552 jeunes et adultes sensibilisés

SENSIBILISATION AUPRÈS DES SCOLAIRES



143 animations dans les écoles
3 803 enfants sensibilisés

COUCHES LAVABLES



15 familles ont testé les couches lavables et
7 ont reçu l'aide financière de l'Agglo

ECO-MANIFESTATIONS



32 manifestations engagées dans des actions autour de la prévention

COMPOSTAGE



46% des foyers sont équipés en composteurs (hors Niort et Chauray) soit 12 073 foyers équipés sur tout le territoire en 2022

644 nouveaux foyers en 2022

7 ateliers autour du jardinage responsable

LOMBRICOMPOSTAGE



4 nouveaux foyers tests sont équipés en lombricomposteurs

soit **22** nouveaux foyers

RÉEMPLOI

Recyclerie en lien avec Bazar

76 tonnes détournés

18 000 personnes

Visites sur les 2 boutiques

ACCUEIL / RENSEIGNEMENTS

11 600 appels

3 500 messages

1 500 visites

60% sont des demandes de conseil à la prévention des déchets

- | → MODALITÉS ET FRÉQUENCES DE COLLECTE
Collecte exploitée entièrement en régie
- | → GÉOLOCALISATION DES CAMIONS

Indicateurs

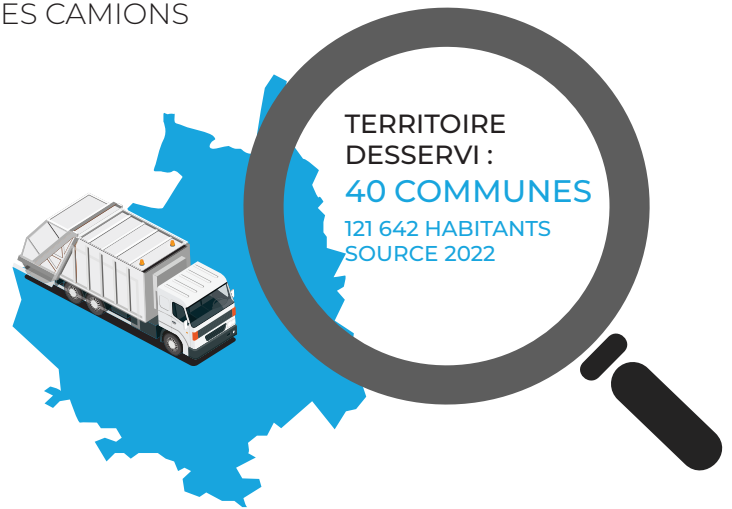
DE LA COLLECTE

LE CONTENU DES POUBELLES D'ORDURES MÉNAGÈRES DES FOYERS DU TERRITOIRE

30% de biodéchets (soit 57 kg/hab./an dont 11 kg de produits alimentaires non consommés et 9 kg encore sous emballage)

14% de plastiques (soit 27 kg/hab./an dont 23 kg devraient aller dans le bac ou la colonne jaune)

4% de verres (soit 8 kg/hab./an qui devraient aller dans le bac ou la colonne du verre)



	FRÉQUENCES EN PORTE-À-PORTE	FRÉQUENCES EN APPORT VOLONTAIRE
Ordures ménagères	1 à 5 fois /semaine	
Emballages	1 fois /semaine ou 1 fois /tous les 15 jours	En fonction du taux de remplissage
Verre	1 fois /mois	
Biodéchets	1 fois /semaine	-
Cartons	3 fois /semaine	-

| → LES CHIFFRES CLÉS DE LA COLLECTE

COLLECTE EN PORTE À PORTE

- 40** communes pour les ordures ménagères
- 28** communes pour les emballages
- 1** commune pour le verre
- 2** communes pour les biodéchets
- 1** commune pour le carton
- 30** camions
- 89** agents

COLLECTE EN APPORT VOLONTAIRE

- 694** bornes
 - 173 / emballages
 - 201 / papier
 - 307 / verre
 - 3 / ordures ménagères
 - 10 / cartons
- 3** camions
- 3** agents

Indicateurs

DES DÉCHÈTERIES

FRÉQUENTATION : 279 543 VISITES

- Mise en œuvre du contrôle d'accès par carte au 4 avril 2022 dans toutes les déchèteries
- Ouverture de la déchèterie de Souché à Niort le 1^{er} décembre 2022
- Fermeture définitive de la déchèterie de Vouillé le 3 décembre 2022

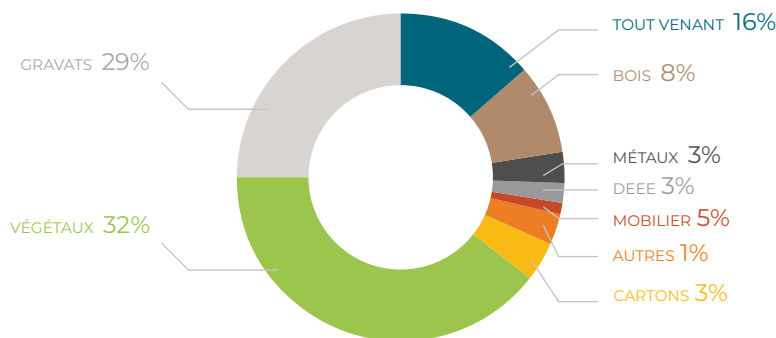


→ 21 FILIÈRES

- Végétaux, papiers, cartons, métaux, bois, huiles minérales, huiles de fritures, Déchets Diffus Spécifiques (DDS), tout-venant, polystyrène, piles, batteries, radiographies, Déchets d'Equipements Electriques et Electroniques (DEEE), gravats, mobilier, textiles, cartouches d'impression, emballages, verre.
- Collecte ponctuelle : amiante liée
- Modalités d'exploitation du service :
 - > Haut de quai : régie
 - > Bas de quai : régie

→ LES TONNAGES 2022

- **VÉGÉTAUX** : 9 528 tonnes (unité de valorisation Niort Vallon d'Arty)
 - **CARTONS** : 872 tonnes (recyclage)
 - **MÉTAUX** : 873 tonnes (recyclage)
 - **BOIS** : 2 333 tonnes (recyclage)
 - **HUILES MINÉRALES** : 35 tonnes (recyclage)
 - **HUILES DE FRITURES** : 9 tonnes (recyclage)
 - **DDS** (Déchets Diffus Spécifiques) : 163 tonnes (ECO DDS – filière DDS CAN)
 - **TOUT-VENANT** 4 885 tonnes (stockage en ISDND ⁽¹⁾ Calitom)
 - **POLYSTYRÈNE** : 15 tonnes (valorisation)
 - **PILES** : 9 tonnes (Corépile)
 - **BATTERIES** : 14 tonnes
 - **DEEE** (Déchets d'Equipements Electriques et Electroniques) : 857 tonnes (Eco Systèmes)
 - **GRAVATS** : 8 746 tonnes (valorisation ou stockage en ISDI ⁽²⁾ Beauvoir-sur-Niort)
 - **MOBILIER** : 1 610 tonnes (Eco Mobilier)
 - **AMIANTE** : 28 tonnes (collectes ponctuelles)
 - **AUTRES DÉCHETS** : 3 tonnes
- TOTAL : 29 980 tonnes**



-41%
de fréquentation
entre 2021 et 2022

-31%
Baisse des tonnages
entre 2021 et 2022

83%
des matériaux collectés
sont valorisés.

16%
TOUT VENANT
sont stockés en ISDND ⁽¹⁾

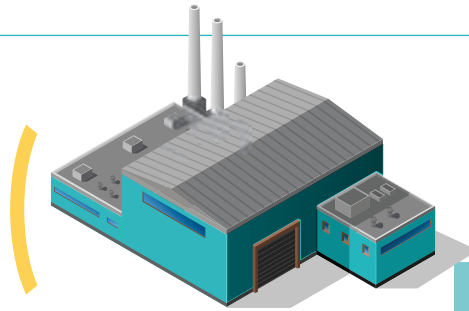
< 1%
AMIANTE
est stockée en centre
de stockage spécifique

32%
DES DÉCHETS
apportés sont
des déchets verts

(1) ISDND : Installation de Stockage de Déchets Non Dangereux
(2) ISDI : Installations de Stockage de Déchets Inertes

Indicateurs

DU TRAITEMENT



ISDND DU CALITOM-16

5 952 tonnes
TV déchèteries + DAE

ENFOUISSEMENT

ISDND DU VIGEANT-86 (SECHÉ)

9 417 tonnes
d'ordures ménagères

ENFOUISSEMENT

ISDND AMAILLOUX-79 (SUEZ)

9 069 tonnes
d'ordures ménagères

ENFOUISSEMENT

SMITED CHAMPDENIERS-79 (TMB)

4 776 tonnes
d'ordures ménagères

VALORISATION / ENFOUISSEMENT

CENTRE DE TRI DE POITIERS-86 (SUEZ)

5 987 tonnes
d'emballages et papiers

VALORISATION

STATION DE COMPOSTAGE (NIORT AGGLO)

9 528 tonnes
de déchets végétaux de déchèteries

1 838 tonnes
de déchets professionnels

5 014 tonnes biodéchets

VALORISATION

PLATEFORME DE VALORISATION SOVAMAT (LA CHAPELLE-ST-LAURENT)

6 887 tonnes
d'inertes de déchèteries

1 454 tonnes
d'inertes de professionnels

7 024 tonnes
de destockage

VALORISATION

ISDI BEAUVOIR-SUR-NIORT-79 (NIORT AGGLO)

1 859 tonnes
d'inertes de déchèteries

ENFOUISSEMENT



Indicateurs

DE LA VALORISATION

→ TONNAGE 2022 VALORISÉ
ISSU DES COLLECTES EN PORTE À PORTE
ET EN APPORT VOLONTAIRE

→ EXEMPLE DE PRODUITS
RECYCLÉS

VERRE




4 570
TONNES



10 154 829
NOUVELLES BOUTEILLES
FABRIQUÉES

PAPIER & CARTONS



4 200
TONNES



15 762 600
BOÎTES À CHAUSSURES

PLASTIQUES

618 TONNES DE PET
(BOUTEILLES D'EAU)

325 TONNES DE MIX PE PP PS
(BOUTEILLES DE LESSIVES
ET BARQUETTES)

72 TONNES
(FILM PLASTIQUE)



321 360
COUETTES



372 450
ARROSOIRS



4,8 MILLIONS
DE FILM DE PACK D'EAU

ACIER



269
TONNES



3 766 M
DE RAILS DE TRAIN

BRIQUES ALIMENTAIRES



128
TONNES



984 576 OU
ROULEAUX
DE PAPIER
TOILETTE

223 744
ROULEAUX
D'ESSUIE-TOUT

ALUMINIUM



40
TONNES



23 440
CADRES DE TROTTINETTE

Indicateurs

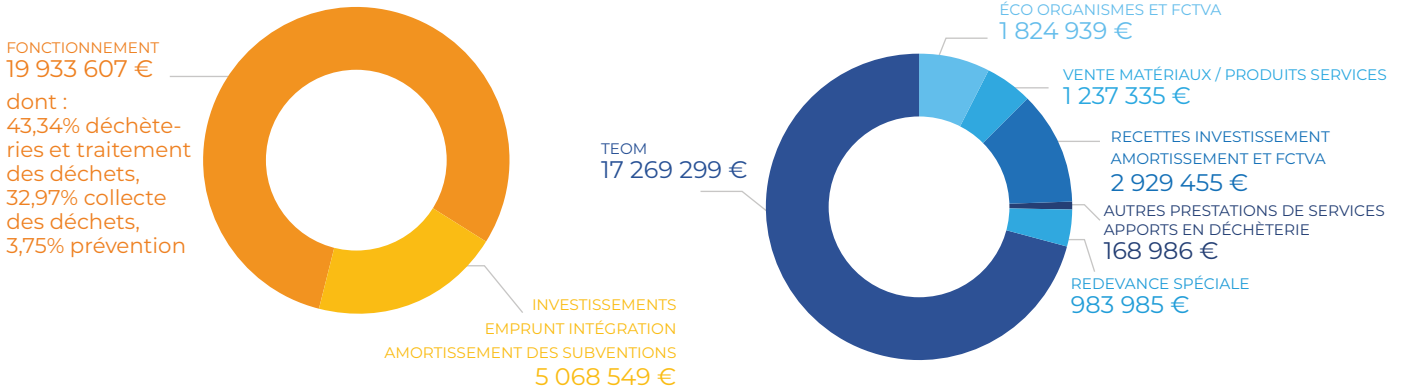
FINANCIERS

MONTANT DU COMPTE ADMINISTRATIF 2022 INCLUANT LA PARTICIPATION AU BUDGET PRINCIPAL ET AU GARAGE, AINSI QUE LES RECETTES ENCAISSÉES AU 31/12/2022

Baisse des recettes de vente de matériaux suite à la chute des cours mondiaux, forte baisse des recettes de la redevance spéciale liée à la fermeture des commerces et restaurants pendant les confinements (COVID-19)

→ DÉPENSES 25 002 156 €

→ RECETTES 24 414 002 €

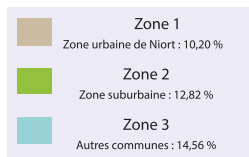


→ PRINCIPALES PRESTATIONS SOUS CONTRAT : 6 089 507 €

EPI / EQUIPEMENTS DE PROTECTION INDIVIDUELLE FRAIS NETTOYAGE VÊTEMENTS TRAVAIL	SILIUM	61 591 €
TRANSPORT OM	TRANSPORTS MARTY	336 386 €
TRANSPORT EMBALLAGES et PAPIERS en mélange	TRANSPORTS MAUFFREY	167 047 €
TRI ET CONDITIONNEMENT Emballages et papiers en mélange, refus de tri, caractérisation	SUEZ	1 340 806 €
TRAITEMENT OMA	SECHE / SMITED / SUEZ	2 689 648 €
TRAITEMENT TV DAE SABLE DE BALAYAGE	CALITOM	658 787 €
TRANSPORT ET TRAITEMENT DES INERTES	SOVAMAT	257 672 €
COLLECTE ET TRAITEMENT DU BOIS	ROUVREAU	224 052 €
TRANSPORT ET TRAITEMENT DECHETS VERTS ISSUS DE LA PLATEFORME	SEDE ENVIRONNEMENT	32 062 €
DIVERSES PRESTATIONS DE COLLECTE (Amiante, Huiles moteurs usagées, Polystyrène, Déchets Ménagers Spécifiques, Papiers Cartons, Textiles)	SEVIA / POITOU POLYSTYRENE / ORTEC / SUEZ / TRIO	163 871 €
Diverses Prestations /Dératisation, Nettoyage déboueurs analyse compost etc...	BODIN ASSAINISSEMENT - SUBLIM - SADEF... EUROFINS - SGS	60 474 €
Prestations animations, prévention, réemploi...	DIVERS... BAZAR ETC... VENT D'OUEST... COMPOST'AGE	97 105 €

→ ZONAGE ET TAUX DE TEOM

Les taux d'imposition 2022 de la taxe d'enlèvement des ordures ménagères de Niort Agglo sont adoptés par zone suivant la délibération de délimitation du 22 septembre 2014.



Organisation

EXECUTIF



RESSOURCES HUMAINES

