

# Annexe – Présentation du projet

## Contexte :

La voie ferrée Niort / Fontenay-le-Comte est fermée au trafic de voyageurs depuis le 2 mars 1969.

La section Niort/Benet est longue d'environ 12 km. Elle peut être découpée en deux tronçons d'intérêts différents :

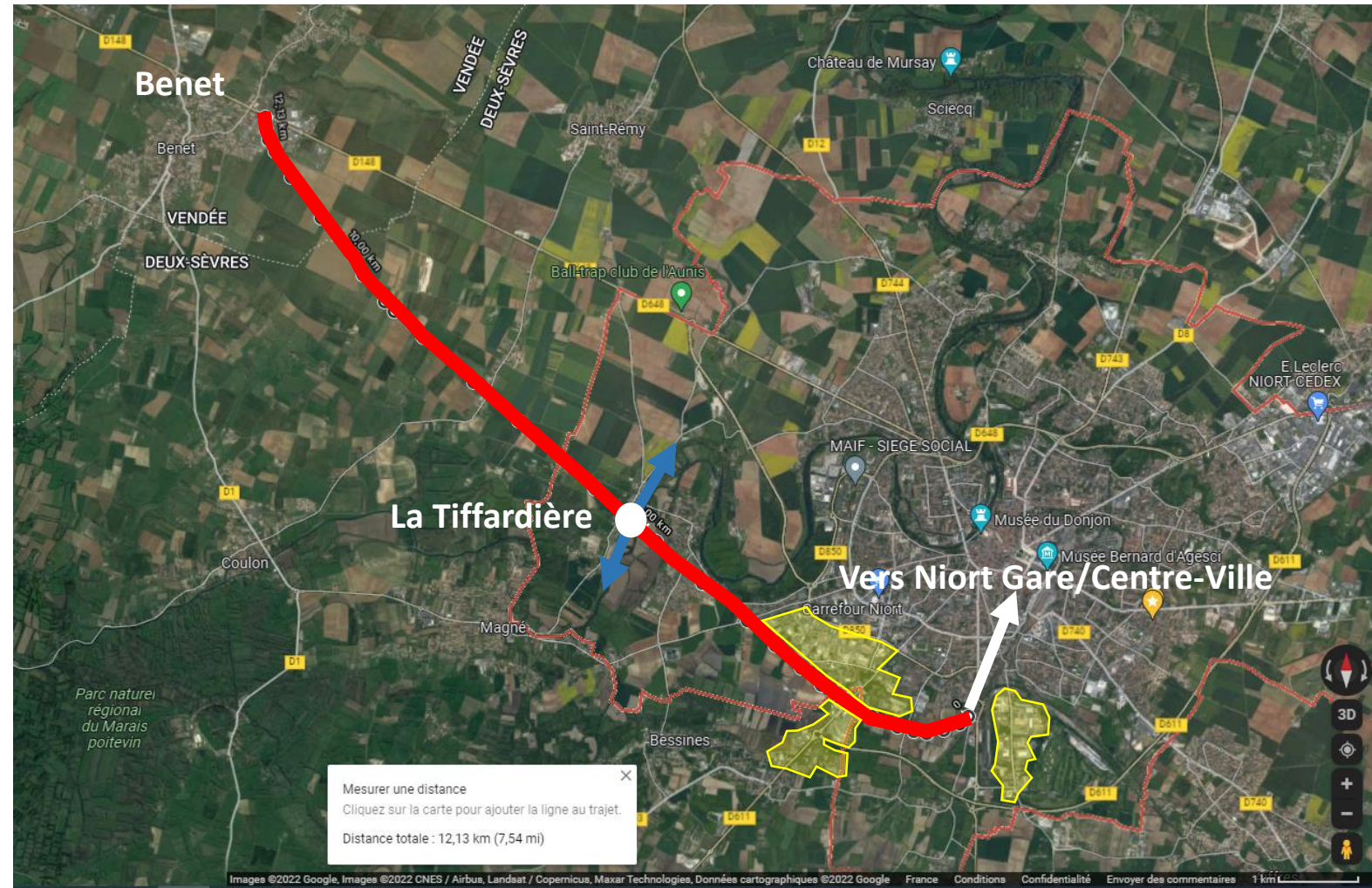
- Niort (rue de Nambot) → La Tiffardière – 5,2 km :
  - desserte de tout la partie sud-ouest de Niort et des trois entrées sud-ouest du cœur d'agglomération ;
  - desserte de 3 zones d'activités (environ 6 000 emplois) ;
  - connexion vers la Vélofrancette et la Coulée verte depuis la gare et le centre-ville de Niort (enjeu touristique majeur).
- La Tiffardière → Benet - 5,8 km :
  - Connexion directe entre la Vendée et les deux-Sèvres,
  - Accessibilité nouvelle entre Niort et Benet pour les trajets du quotidien (700 actifs font le trajet chaque jour, 98% de part modale voiture ou 2 roues motorisées – données INSEE 2018).

## Détails techniques :

Le tracé comprend deux ouvrages d'art. L'emprise est d'environ 14m (sauf au niveau de l'Avenue de Sevreau où la largeur est d'environ 9,45m sur une longueur de 415m).

La voie est aujourd'hui en grande partie envahie par la végétation.

Au niveau de l'Avenue de la Rochelle à Niort, la voie est recouverte d'enrobé et les équipements du passage à niveau ont été déclassés récemment pour permettre la réalisation d'une traversée cyclable (projet en cours).



- Voie ferrée
- Connexion sur la Vélofrancette
- Zones d'activités économiques